
PREFECTURE DE LA SEINE-ET-MARNE

DIRECTION DES ACTIONS INTERMINISTERIELLES

1ER BUREAU
URBANISME, AMENAGEMENT ET CADRE DE VIE

ARRETE 99 DAI 1 CV 019 relatif au classement des infrastructures de transports terrestres et à l'isolement acoustique des bâtiments d'habitation dans les secteurs affectés par le bruit

LE PREFET DE SEINE-ET-MARNE
Officier de l'Ordre National du Mérite

VU le code de la construction et de l'habitation et notamment son article R. 111-4-1 ;

VU la loi n° 92-1444 du 31 décembre 1992 relative à la lutte contre le bruit et notamment ses articles 13 et 14 ;

VU le décret n° 95-20 pris pour l'application de l'article L. 111-11-1 du code de la construction et de l'habitation et relatif aux caractéristiques acoustiques de certains bâtiments autres que d'habitation et de leurs équipements ;

VU le décret n° 95-21 relatif au classement des infrastructures de transports terrestres et modifiant le code de l'urbanisme et le code de la construction et de l'habitation ;

VU l'arrêté du 9 janvier 1995 relatif à la limitation du bruit dans les établissements d'enseignement ;

VU l'arrêté du 30 mai 1996 relatif aux modalités de classement des infrastructures de transports terrestres et à l'isolement acoustique des bâtiments d'habitation dans les secteurs affectés par le bruit ;

VU les avis émis par les conseils municipaux des communes figurant sur la liste annexée au présent arrêté ;

SUR proposition du Directeur Départemental de l'Equipement de Seine-et-Marne.

A R R E T E

Article 1 : Les dispositions des articles 2 et 4 de l'arrêté du 30 mai 1996 susvisé sont applicables dans le département de Seine-et-Marne, dans les communes citées en annexe 1, aux abords du tracé des infrastructures de transports terrestres mentionnées à l'annexe 2 du présent arrêté et représentées sur les plans joints en annexe 3.

Article 2 : Les tableaux de l'annexe 2 donnent en regard du nom des communes concernées et pour chacun des tronçons d'infrastructures mentionnés, le classement dans une des catégories définies dans l'arrêté du 30 mai 1996 susvisé, la largeur des secteurs affectés par le bruit, ainsi que le type de tissu urbain.

La largeur des secteurs affectés par le bruit correspond à la distance mentionnée dans le tableau comptée de part et d'autre de l'infrastructure :

- pour les infrastructures routières, à partir du bord extérieur de la chaussée le plus proche ;
- pour les infrastructures ferroviaires, à partir du bord du rail extérieur de la voie la plus proche ;

Article 3 : Les bâtiments à construire dans les secteurs affectés par le bruit mentionnés à l'annexe 1 doivent présenter un isolement acoustique minimum contre les bruits extérieurs conformément aux décrets 95-20 et 95-21 susvisés.

Pour les bâtiments d'habitation, l'isolement acoustique minimum est déterminé selon les articles 5 à 9 de l'arrêté du 30 mai 1996 susvisé.

Pour les bâtiments d'enseignement, l'isolement acoustique minimum est déterminé selon les articles 5 et 8 de l'arrêté du 9 janvier 1995 susvisé.

Article 4 : Le présent arrêté fait l'objet d'une mention au Recueil des actes administratifs de l'Etat dans le département, ainsi que dans deux journaux régionaux ou locaux diffusés dans le département.

Article 5 : Une copie de cet arrêté doit être affichée à la mairie des communes citées à l'annexe 1 pendant un mois au minimum.

Article 6 : Le présent arrêté doit être annexé par les maires des communes citées à l'annexe 1 au plan d'occupation des sols.

Les secteurs affectés par le bruit définis à l'annexe 2 doivent être reportés par les maires des communes citées à l'annexe 1 dans les documents graphiques du plan d'occupation des sols.

Article 7 : Le présent arrêté est tenu à la disposition du public dans les mairies, les subdivisions territorialement compétentes de la Direction Départementale de l'Equipeement et à la Préfecture de Seine-et-Marne, Direction des actions interministérielles - bureau urbanisme, aménagement et cadre de vie.

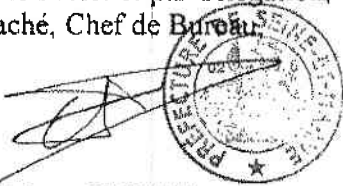
Article 8 : Monsieur le Secrétaire Général de la Préfecture, Mesdames et Messieurs les maires des communes mentionnées à l'annexe 1, M. le Directeur Départemental de l'Equipe-ment, sont chargés chacun en ce qui le concerne, de l'exécution du présent arrêté.

Article 9 : Ampliation du présent arrêté sera adressée à :

- Mesdames et Messieurs les maires des communes mentionnées à l'annexe 1,
- Monsieur le Directeur Départemental de l'Equipe-ment,

POUR AMPLIATION

Pour le Préfet et par délégation,
l'Attaché, Chef de Bureau,

A handwritten signature in black ink is written over a circular official stamp. The stamp contains the text 'SEINE-ET-MARNE' at the top, 'PREFECTURE' at the bottom, and a star in the center.

Dominique OTTAVI.

Fait à Melun, le 15 FEV. 1999
Le Préfet,

signé : Cyrille SCHOTT.

ANNEXE N° 1 : LISTE DES COMMUNES

BANNOST-VILLEGAGNON
BARBIZON
BETON-BAZOUCHES
BLANDY
CHAMBRY
CHANTELOUP EN BRIE
CHARMENTRAY
CHAUMES EN BRIE
CHENOISE
CLAYE SOUILLY
COLLEGIEN
COMPANS
DAMMARTIN EN GOELE
EGREVILLE
FEROLLES ATTILLY
FERRIERES
FONTENAY TRESIGNY
GUERARD
ISLES LES VILLENOY
LA BROUSSE MONTCEAUX
LA CELLE SUR MORIN
LA GRANDE PAROISSE
LA TOMBE
LE PLESSIS PLACY
LIMOGES-FOURCHES
LISSY
LIVERDY EN BRIE
LONGPERRIER
LONGUEVILLE

MAGNY LE HONGRE
MAISON ROUGE
MAREUIL LES MEAUX
MISY SUR YONNE
MONTHYON
MONTIGNY SUR LOING
NEUFMOUTIERS EN BRIE
OZOIR LA FERRIERE
PENCHARD
PEZARCHES
PRECY SUR MARNE
PRESLES EN BRIE
PROVINS
REAU
RUBELLES
SAINT REMY LA VANNE
SAINT SIMEON
SAINT SOUPPLETS
SAINTE COLOMBE
SAINTS
SEPT-SORTS
SOURDUN
THORIGNY SUR MARNE
TIGEAUX
TOUQUIN
VILLENEUVE LE COMTE
VULAINES LES PROVINS
VULAINES SUR SEINE

Pour le Préfet et par délégation
L'Attaché, Chef de Bureau

Dominique Ottaviani



Vu pour être annexé à l'arrêté
préfectoral n° 99 DAF 1 CV 019
en date du 15 FEV. 1999

Le Préfet,

Signé : Cyrille SCHOTT

ANNEXE 2 : SECTEURS AFFECTES PAR LE BRUIT

Commune de PRESLES EN BRIE	Délimitation du tronçon						
	PR Début	Abscisse Début	PR Fin	Abscisse Fin	Catégorie de l'infrastructure	Largeur des secteurs affectés par le bruit (m)	Type de tissu (rue en "U" si renseigné sinon tissu ouvert)
Départementale 471	14	+ 310	16	+ 760	3	100	
TGV Villeneuve St Georges					1	300	
Bifurcation de Moisenay					2	250	
TGV Interconnexion					2	250	
SNCF Paris Est à Mulhouse					3	100	
TGV Interconnexion					3	100	
TGV Interconnexion					3	100	

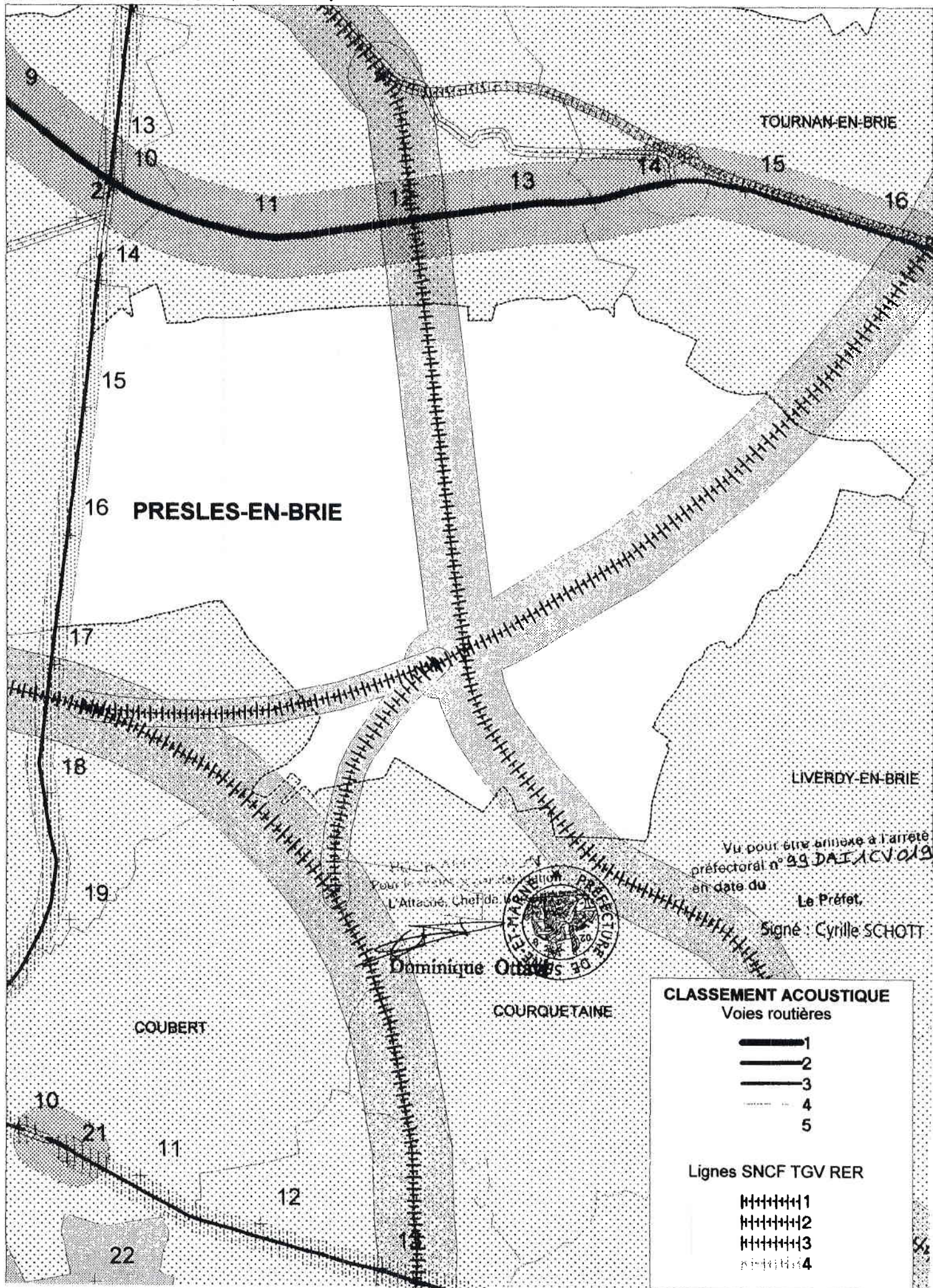
POUR AMPLIATION
 Pour le Préfet et par délégation
 L'Attaché, Chef de Bureau



Vu pour être annexé à l'arrêté
 préfectoral n° 99 DAIAC V019
 en date du 15 FEV. 1999
 Le Préfet,

Signé : Cyrille SCHOTT

ANNEXE 3 : PLAN



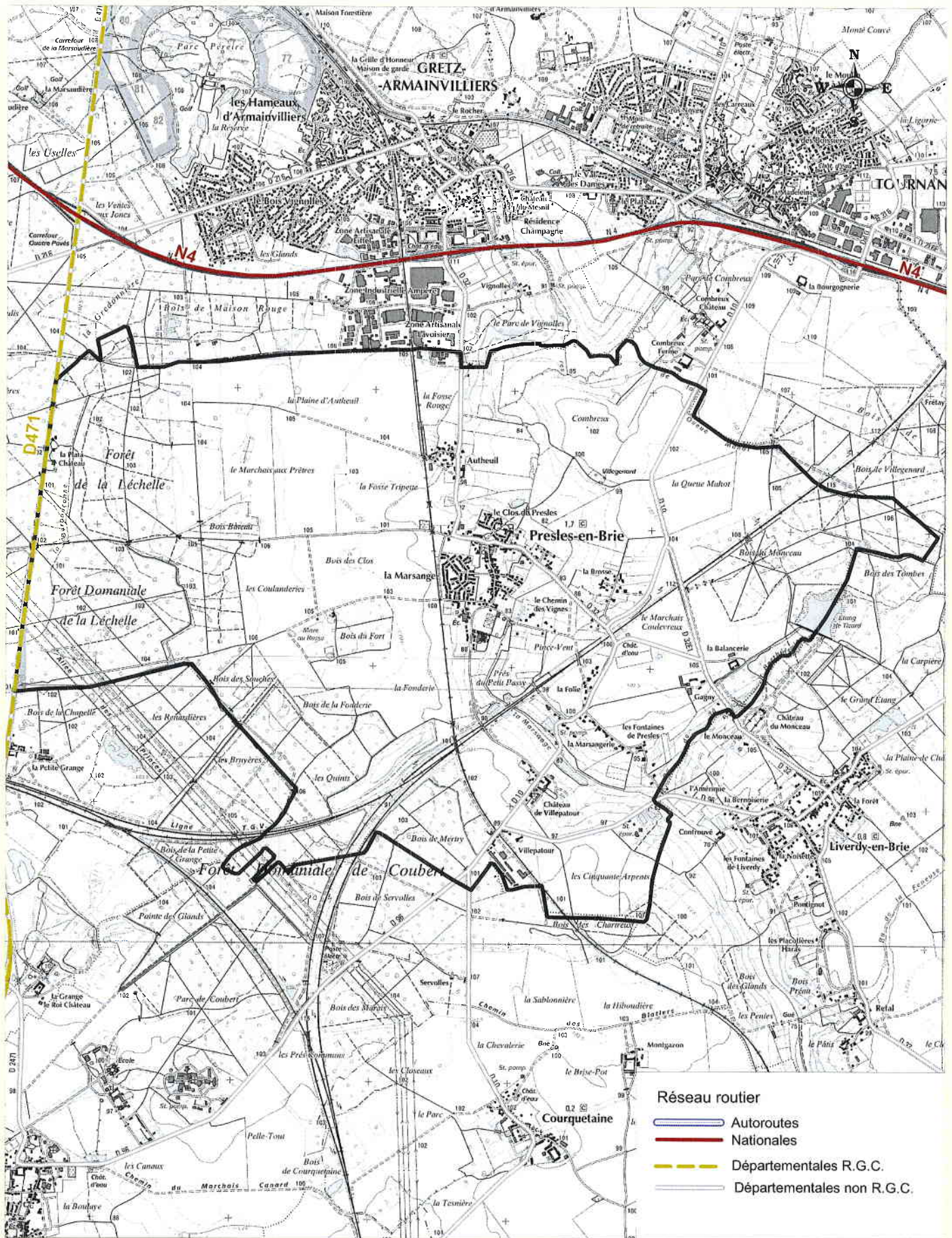
Vu pour être annexé à l'arrêté préfectoral n° 99 DAI ACV 019 en date du

Le Préfet,
Signé : Cyrille SCHOTT



Dominique Ouzou

CLASSEMENT ACOUSTIQUE	
Voies routières	
	1
	2
	3
	4
	5
Lignes SNCF TGV RER	
	1
	2
	3
	4



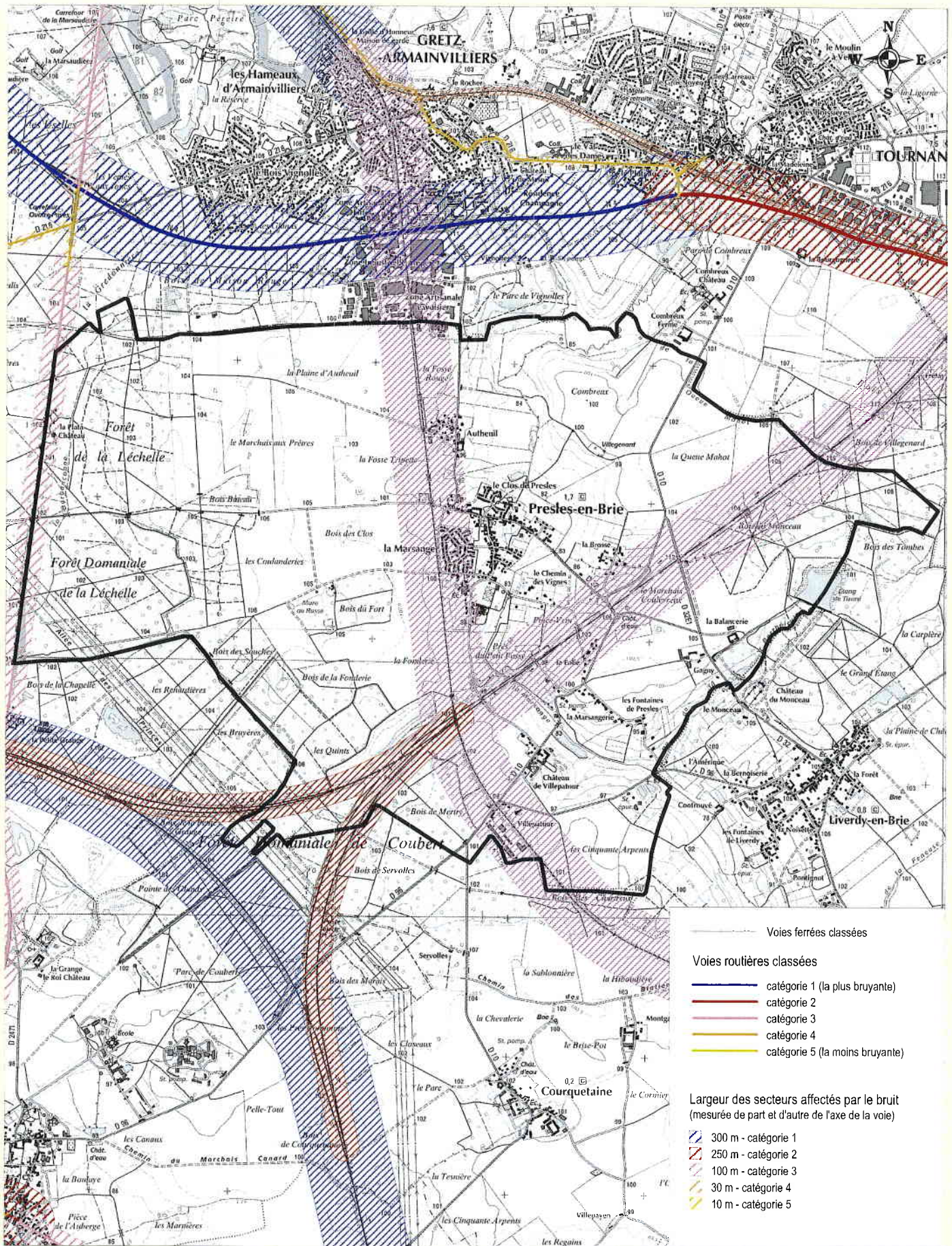
COMMUNE DE PRESLES-EN-BRIE

Routes à grande circulation



Carte établie selon données actuelles (susceptible d'évolution)
 Fond cartographique numérique : BD carto © IGN - SCAN 25

Conception - réalisation : DDT 77/SUDT/MRO/ChT
 Date : 07/11/2011



PREFET DE SEINE-ET-MARNE

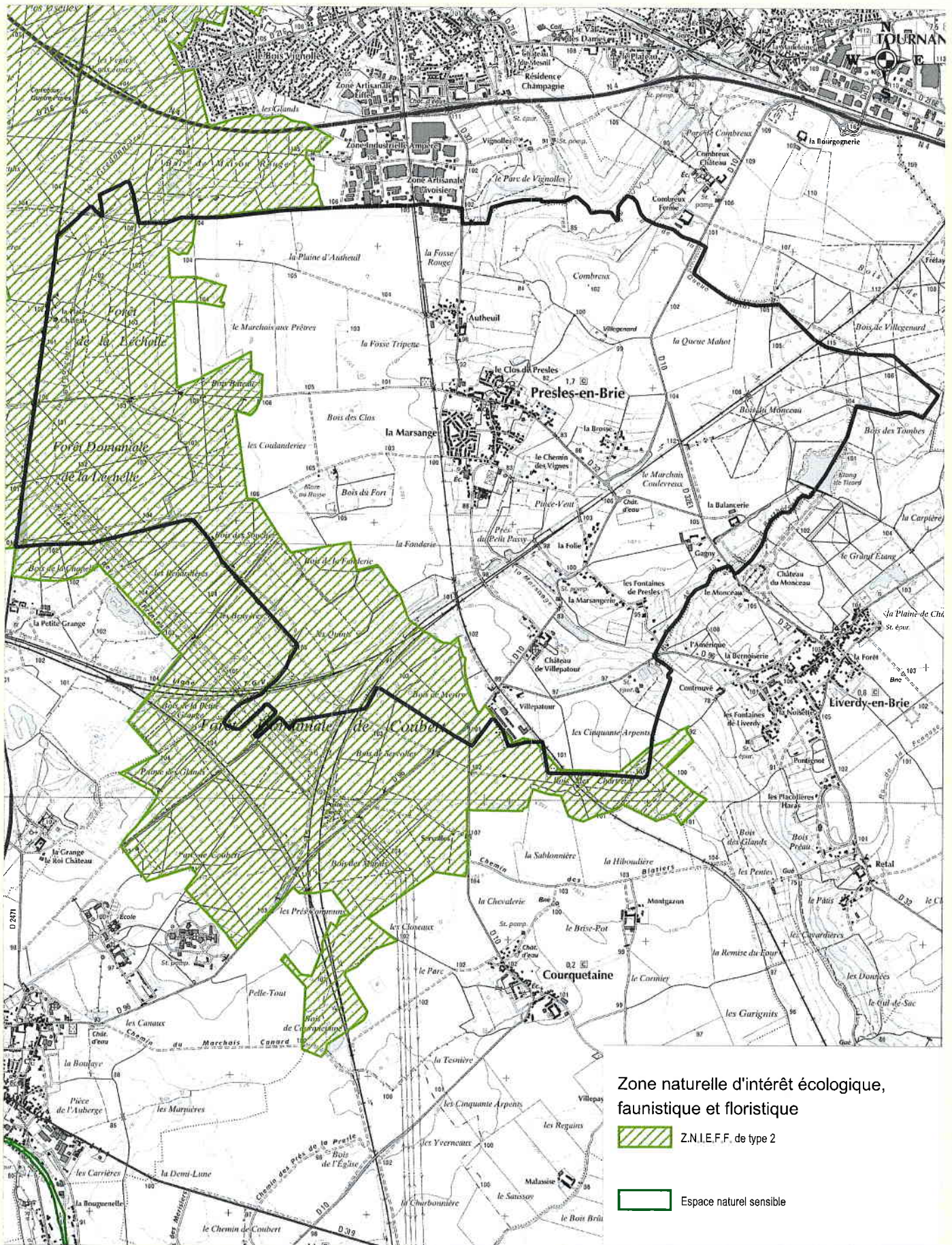
COMMUNE DE PRESLES-EN-BRIE Classement sonore des voies

Source: D. D. T. 77

Fond cartographique numérique : BD carto ©© IGN - SCAN 25


Conception - réalisation : DDT 77/SUDT/MRO/ChT

Date : 07/11/2011



Zone naturelle d'intérêt écologique,
faunistique et floristique

 Z.N.I.E.F.F. de type 2

 Espace naturel sensible



PREFET DE
SEINE-ET-MARNE

COMMUNE DE PRESLES-EN-BRIE Protections environnementales

Carte établie le selon données actuelles susceptible d'évolution
Fond cartographique numérique : BD carto © IGN - SCAN 25

Conception - réalisation : DDT 77/SUDT/MRO/ChT

Date : 07/11/2011